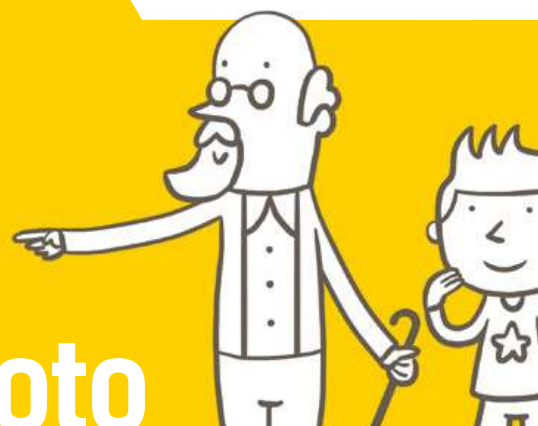


Cosa fare DURANTE il terremoto



Se sei in un luogo chiuso

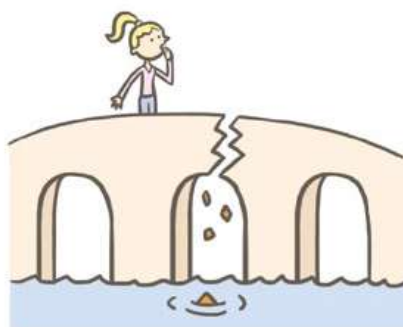
Mettiti nel vano di una porta inserita in un muro portante (quello più spesso), vicino a una parete portante o sotto una trave, oppure riparati sotto un letto o un tavolo resistente.

Al centro della stanza potresti essere colpito dalla caduta di oggetti, pezzi di intonaco, controsoffitti, mobili ecc. Non precipitarti fuori, ma attendi la fine della scossa.



Se sei all'aperto

Allontanati da edifici, alberi, lampioni, linee elettriche: potresti essere colpito da vasi, tegole e altri materiali che cadono.



← Fai attenzione alle possibili conseguenze del terremoto: crollo di ponti, frane, perdite di gas ecc.

www.iononrischio.it

 facebook.com/iononrischio

 @iononrischio #iononrischio

 @iononrischio #iononrischio